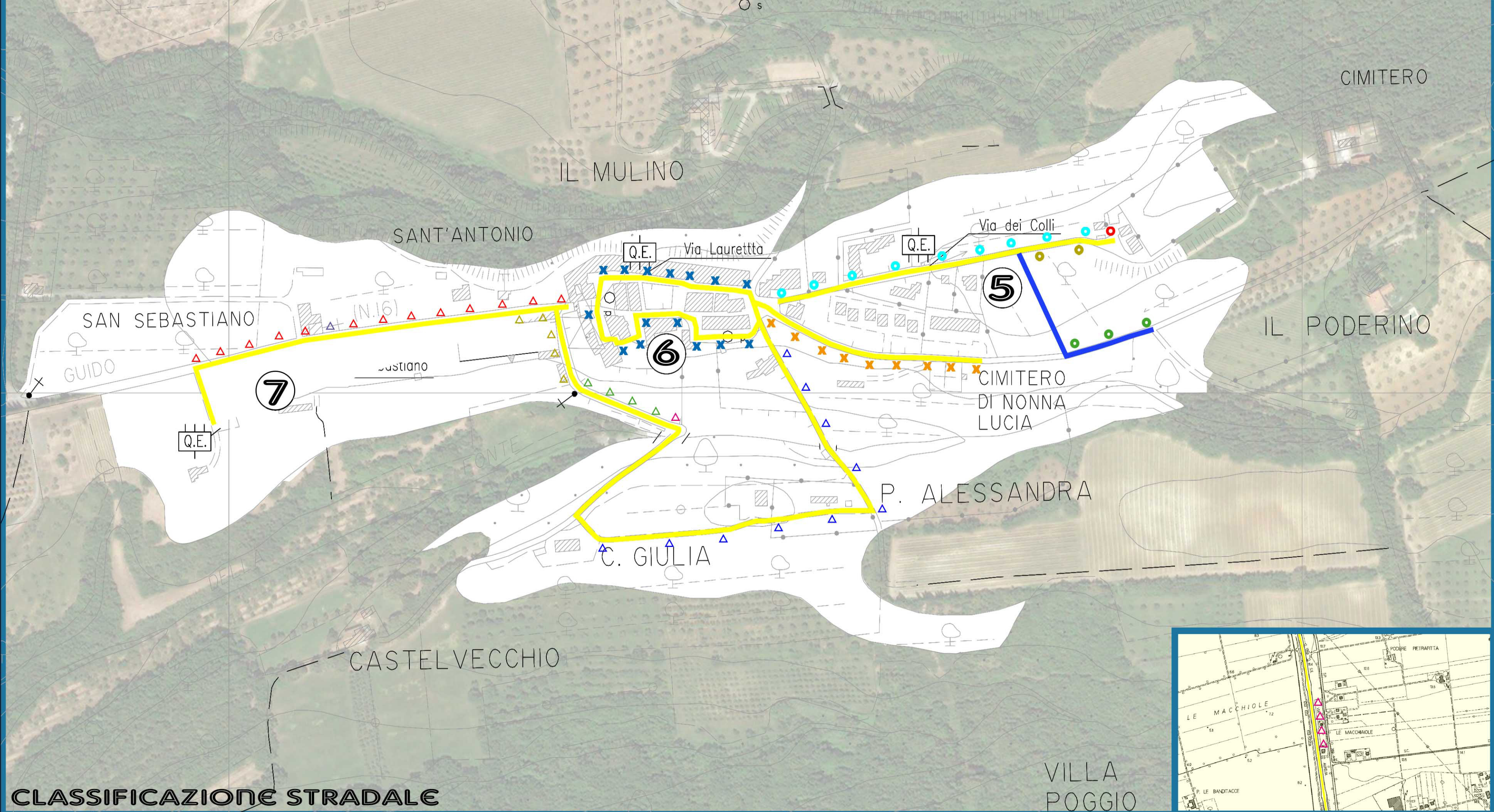


# BOLGHERI



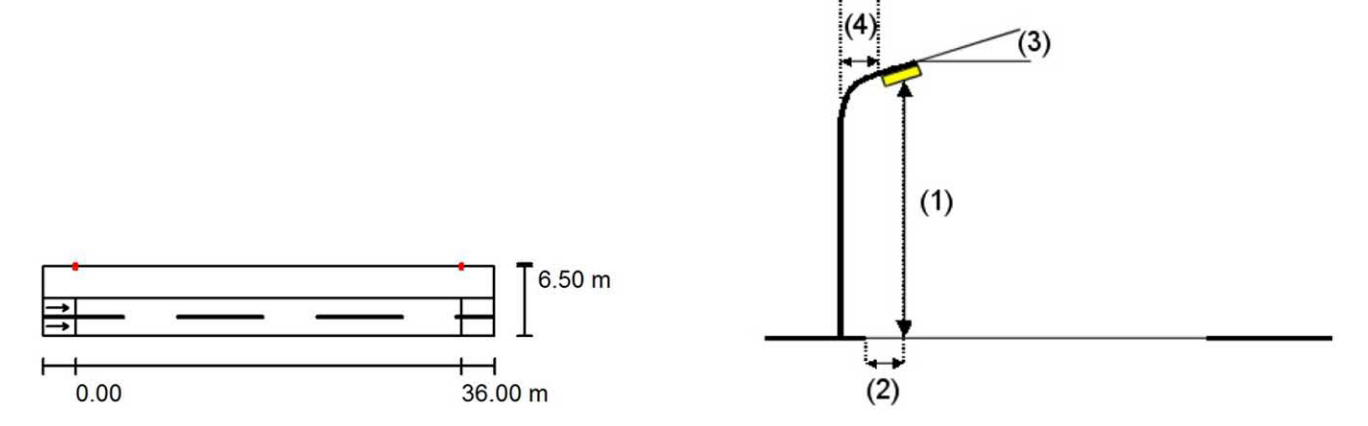
## CORPI ILLUMINANTI INSTALLATI



## NORMA UNI 1124 ILLUMINAZIONE STRADALE CATEGORIE ILLUMINOTECNICHE

REQUISITI ILLUMINOTECNICI DI PROGETTO STRADE					REQUISITI ILLUMINOTECNICI DI PROGETTO ALTRI AMBITI (INCROCI PRINCIPALI, ROTATORIE, SOTTOPASSI, ETC)				
<b>M2</b>	L= 1,5 CD/MC	UO=0,4	UL=0,7	TI= 10%	SR= 0,5	<b>C2</b>	E.MED.= 20LX	UOE MEDIO=0,4	TI= 10%
<b>M3</b>	L= 1,0 CD/MC	UO=0,4	UL=0,6	TI= 10%	SR= 0,5	<b>C3</b>	E.MED.= 15LX	UOE MEDIO=0,4	TI= 15%
<b>M4</b>	L= 0,75 CD/MC	UO=0,4	UL=0,6	TI= 15%	SR= 0,5	<b>C4</b>	E.MED.= 10LX	UOE MEDIO=0,4	TI= 15%
<b>M5</b>	L= 0,5 CD/MC	UO=0,35	UL=0,4	TI= 15%	SR= 0,5	<b>C5</b>	E.MED.= 7,5LX	UOE MEDIO=0,4	TI= 15%

### VERIFICA ILLUMINOTECNICA VIA UMBERTO I DATI DI PROGETTO

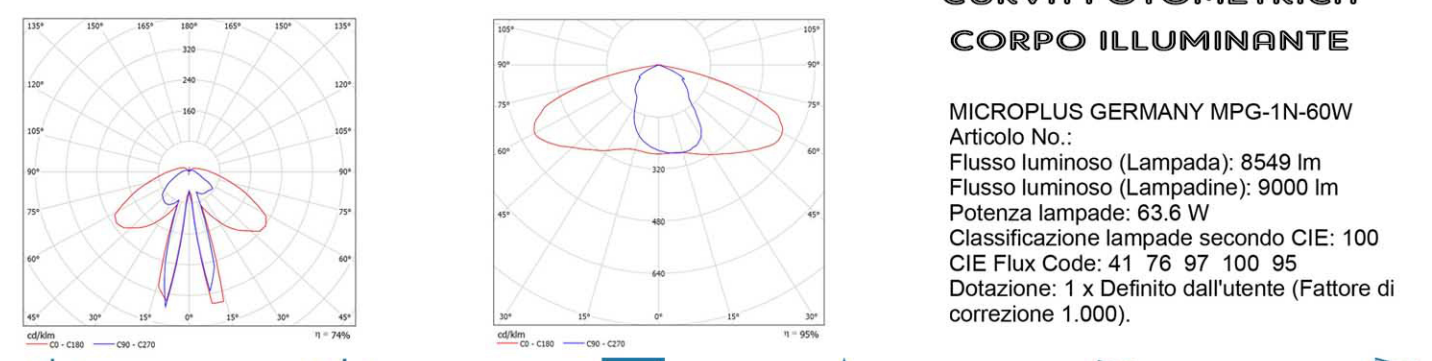


Lampada: MICROPLUS GERMANY MPG-1N-60W  
 Flusso luminoso (Lampada): 8549 lm  
 Flusso luminoso (Lampadine): 9000 lm  
 Potenza lampade: 63,6 W  
 Disposizione: un lato, in alto  
 Altezza di montaggio (1): 6.900 m  
 Altezza fuochi: 6.900 m  
 Distanza dal bordo stradale (2): -3.000 m  
 Lunghezza braccio (3): 0,0°  
 Lunghezza braccio (4): 0,000 m

Valori massimi dell'intensità luminosa per 70°: 415 cd/km  
 per 80°: 138 cd/km  
 per 90°: 7,67 cd/km

Per tutte le direzioni che, per le lampade installate e utilizzabili, formano l'angolo indicato con le verticali inferiori.  
 La disposizione rispetta la classe di intensità luminosa G2.  
 La disposizione rispetta la classe degli indici di abbagliamento D.6.

### CURVA FOTOMETRICA CORPO ILLUMINANTE



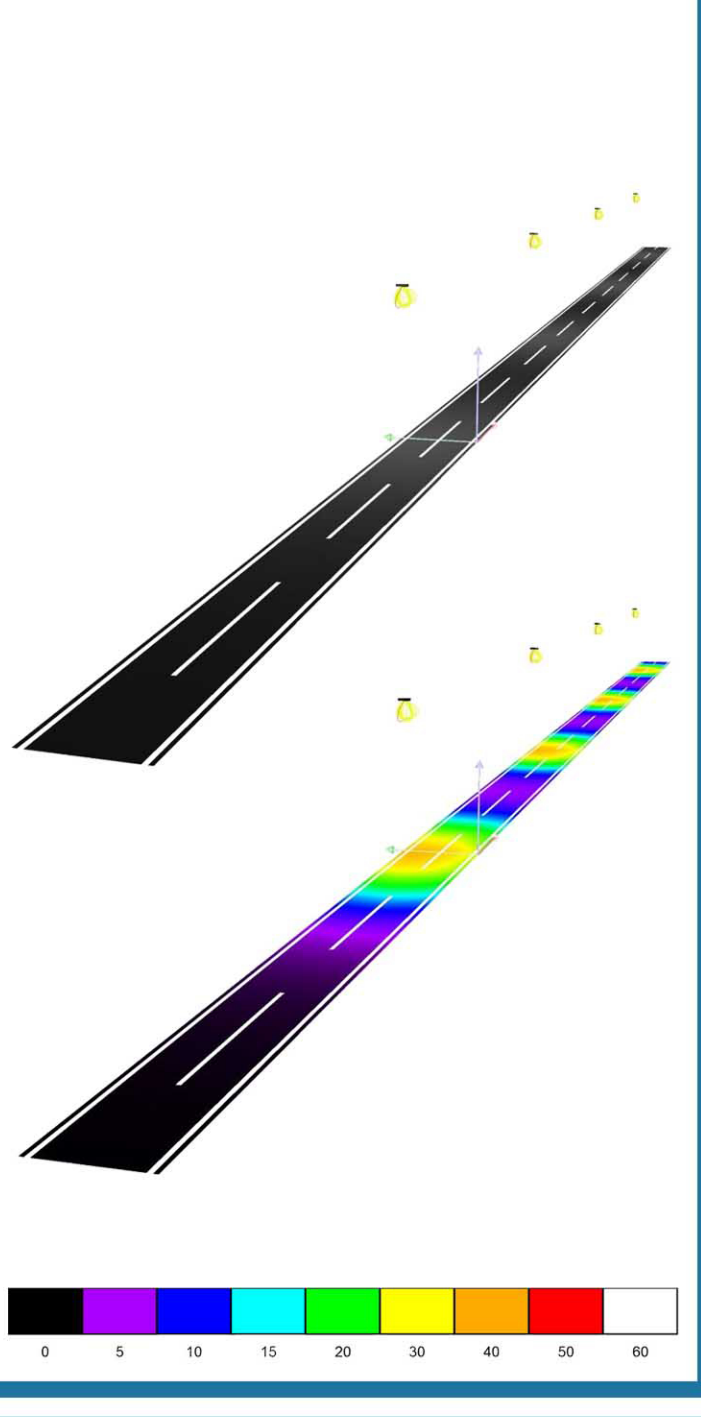
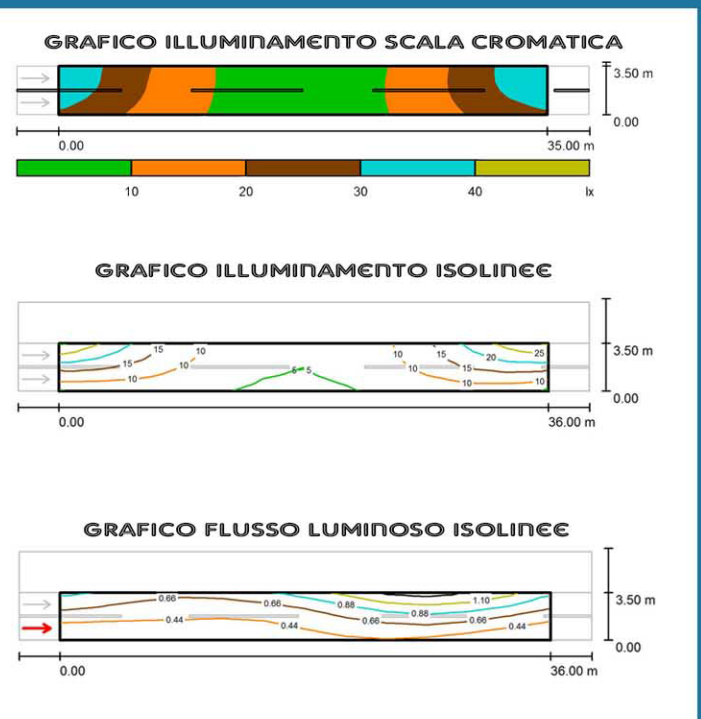
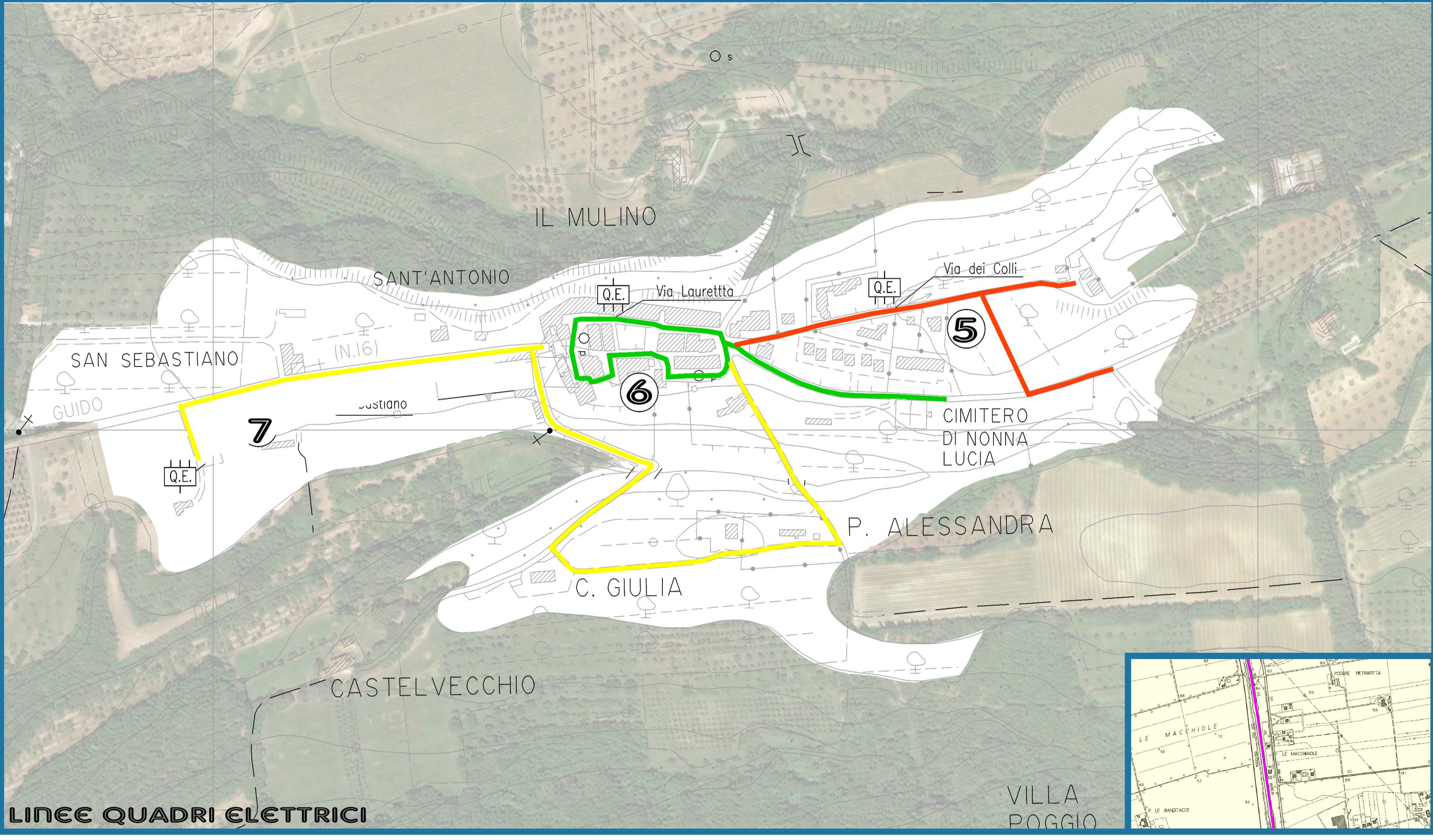
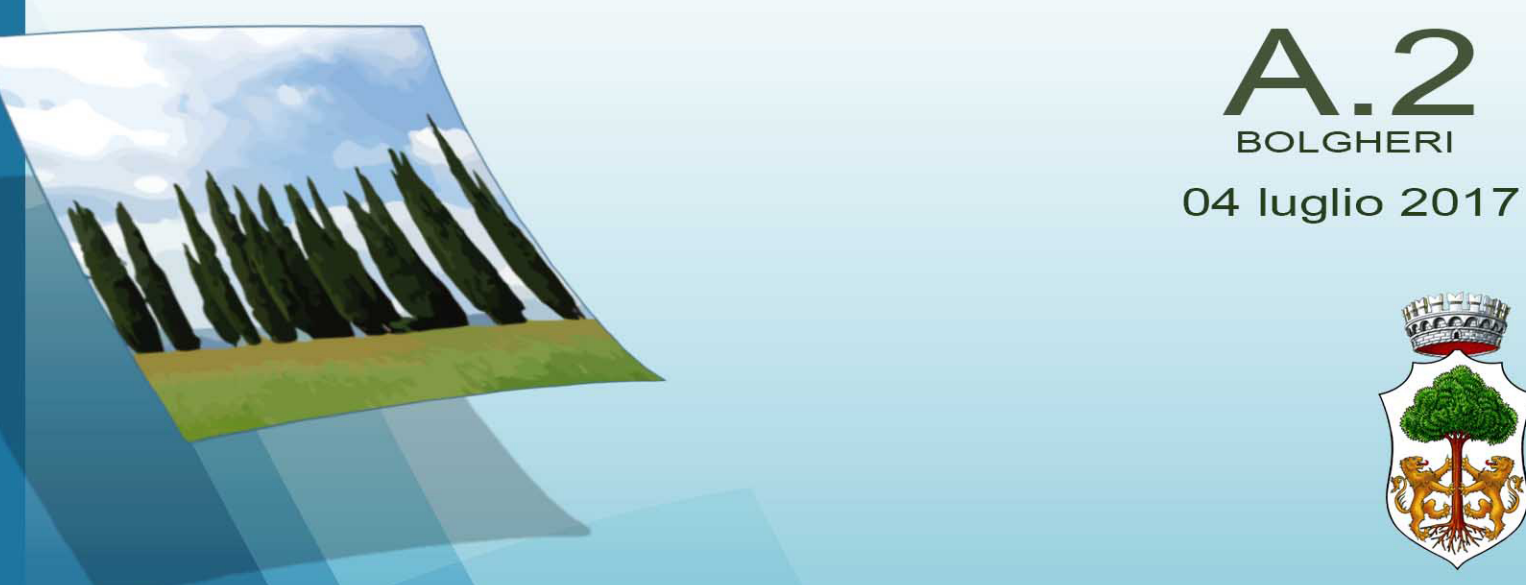
MICROPLUS GERMANY MPG-1N-60W  
 Articolo No.:  
 Flusso luminoso (Lampada): 8549 lm  
 Flusso luminoso (Lampadine): 9000 lm  
 Potenza lampade: 63,6 W  
 Classificazione lampade secondo CIE: 100  
 CIE Flux Code: 41 78 97 100 95  
 Dotazione: 1 x Definito dall'utente (Fattore di correzione 1,000).

Le informazioni contenute nel presente documento sono di natura riservata e di esclusiva proprietà della Engie Servizi S.p.A. e fatto espresso vietato al destinatario del presente documento:  
 1. di copiare, ristampare o riprodurre in altro modo le informazioni o anche solo parte di esse;  
 2. di fornire, rivelare, divulgare, assegnare o mettere in qualsiasi altro modo a disposizione le informazioni, o parte di esse, ai suoi dipendenti, fatta eccezione per quelli che risultano preposti alla gestione del documento, o a terzi.  
 Il destinatario del seguente documento dovrà altresì prendere tutte le ragionevoli precauzioni per prevenire qualsiasi riproduzione, divulgazione od utilizzo delle informazioni per scopi diversi da quelli previsti in relazione alla natura e alle finalità del documento, nonché qualsiasi acquisizione delle informazioni da parte di persone non autorizzate.

Concessione del servizio di gestione degli impianti di pubblica Illuminazione, dei lavori di riqualificazione ed efficienza energetica degli impianti ai sensi dell'art. 183 del D. Lgs. n. 50 del 18/04/2016



### PROPOSTA PROGETTUALE



CLASSIFICAZIONE STRADALE SECONDO LE CATEGORIE ILLUMINOTECNICHE UNI 11248