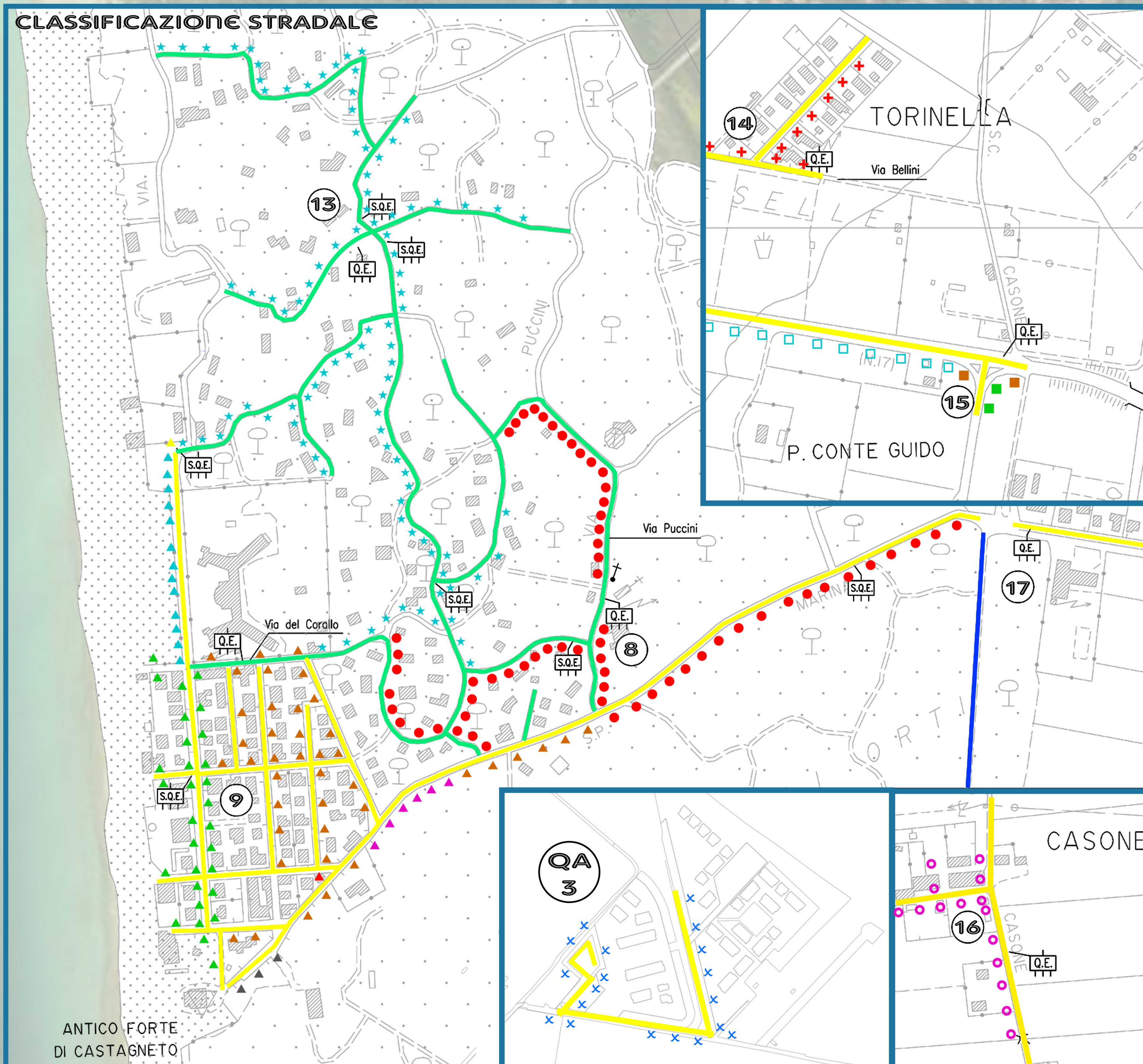
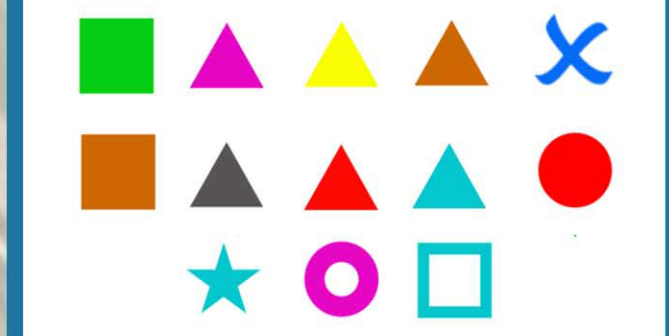
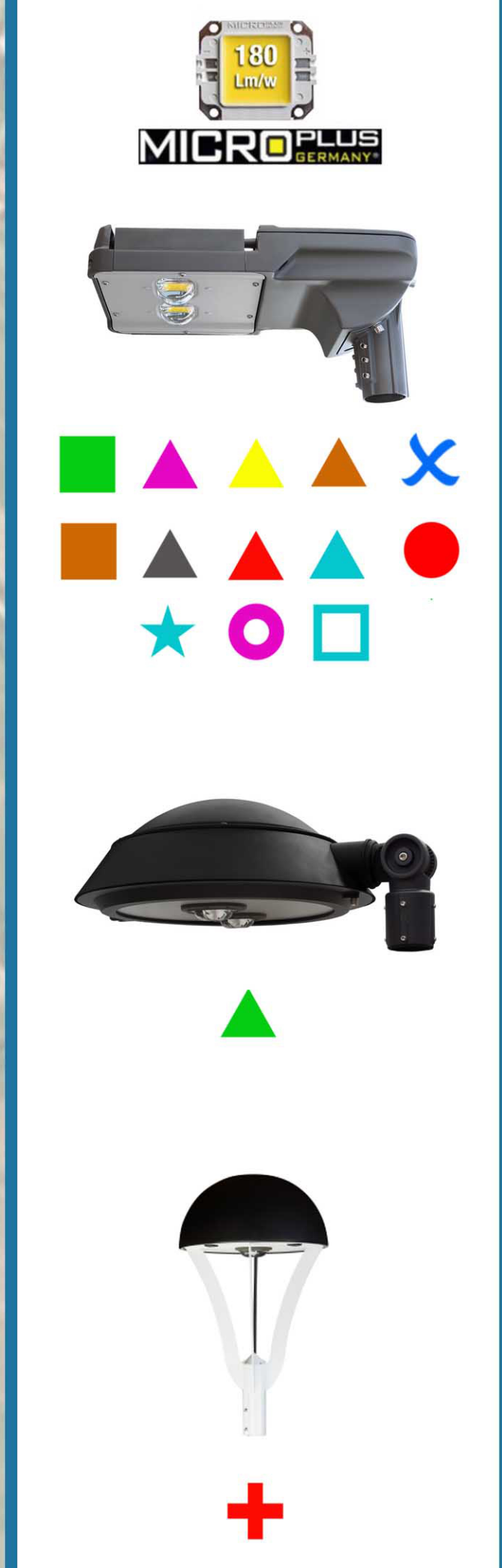


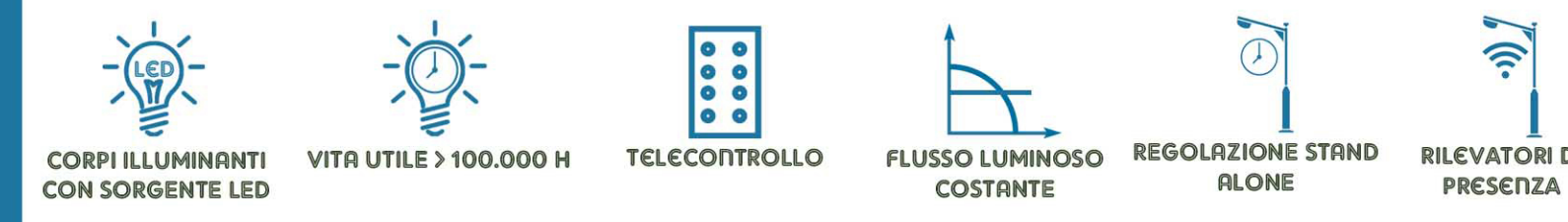
CLASSIFICAZIONE STRADALE



CORPI ILLUMINANTI INSTALLATI



REQUISITI ILLUMINOTECNICI DI PROGETTO STRADE						REQUISITI ILLUMINOTECNICI DI PROGETTO ALTRI AMBITI (MICROCI PRINCIPALI, ROTATORIE, SOTTOPASSI, ETC)			
M2	L=1,5 CD/NC	UO=0,4	UL=0,7	TI=10%	SR=0,5	C2	E.MED.=20LX	UOE MEDIO=0,4	TI=10%
M3	L=1,0 CD/NC	UO=0,4	UL=0,6	TI=10%	SR=0,5	C3	E.MED.=15LX	UOE MEDIO=0,4	TI=15%
M4	L=0,75 CD/NC	UO=0,4	UL=0,6	TI=15%	SR=0,5	C4	E.MED.=10LX	UOE MEDIO=0,4	TI=15%
M5	L=0,5 CD/NC	UO=0,35	UL=0,4	TI=15%	SR=0,5	C5	E.MED.=7,5LX	UOE MEDIO=0,4	TI=15%



Le informazioni contenute nel presente documento sono di natura riservata e di esclusiva proprietà della Engie Servizi S.p.A. e fatto espressivo diritto al destinatario del presente documento:
 1. di copiare, ristampare o riprodurre in altro modo le informazioni o anche solo parte di esse;
 2. di fornire, rivelare, divulgare, assegnare o mettere in qualsiasi altro modo a disposizione le informazioni, o parte di esse, ai suoi dipendenti, fatta eccezione per quelli che risultano preposti alla gestione del documento, o a terzi.
 Il destinatario del seguente documento dovrà altresì prendere tutte le ragionevoli precauzioni per prevenire qualsiasi riproduzione, divulgazione od utilizzo delle informazioni per scopi diversi da quelli previsti in relazione alla natura e alle finalità del documento, nonché qualsiasi acquisizione delle informazioni da parte di persone non autorizzate.

Concessione del servizio di gestione degli impianti di pubblica Illuminazione, dei lavori di riqualificazione ed efficienza energetica degli impianti ai sensi dell'art. 183 del D. Lgs. n. 50 del 18/04/2016

ENGIE servizi S.p.A. **ENGIE**
 via Giorgio Ribotta, 31 00144 Roma
 ENGIE Servizi S.p.A. Procuratore

PROPOSTA PROGETTUALE

A.3a
 MARINA DI CASTAGNETO
 04 luglio 2017

VERIFICA ILLUMINOTECNICA VIA DELLA MARINA

DATI DI PROGETTO

Lampada:	MICROPLUS GERMANY MPG-1N-40W
Flusso luminoso (Lampada):	5699 lm
Flusso luminoso (Lampadine):	6000 lm
Potenza lampade:	42,4 W
Disposizione:	su mezzera
Distanza pali:	26.000 m
Altezza di montaggio (1):	8.500 m
Altezza fuochi:	8.400 m
Distanza dal bordo stradale (2):	1.250 m
Inclinazione braccio (3):	0,0 °
Lunghezza braccio (4):	3.500 m

Valori massimi dell'intensità luminosa
 per 70°: 415 cd/km
 per 80°: 138 cd/km
 per 90°: 7,67 cd/km

Per tutte le direzioni che, per le lampade installate e utilizzabili, formano l'angolo indicato con le verticali inferiori.
 La disposizione rispetta la classe di intensità luminosa G2.
 La disposizione rispetta la classe degli indici di abbagliamento D 6.

