

- CORPI ILLUMINANTI  
CON SORGENTE LED
- VITA UTILE > 100.000 H
- TELECONTROLLO
- FLUSSO LUMINOSO  
COSTANTE
- REGOLAZIONE STAND  
ALONE
- RILEVATORI DI  
PRESENZA

Le informazioni contenute nel presente documento sono di natura riservata e di esclusiva proprietà della Engie Servizi S.p.A. e fatto espresso divieto al destinatario del presente documento:

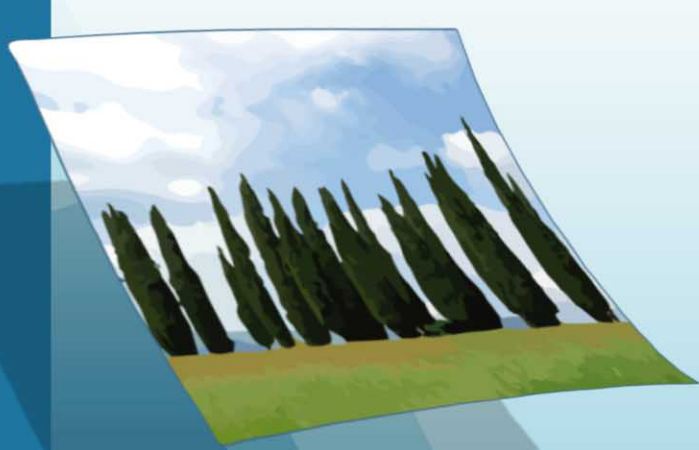
1. di copiare, ristampare o riprodurre in altro modo le informazioni o anche solo parte di esse;
2. di fornire, rivelare, divulgare, assegnare o mettere in qualsiasi altro modo a disposizione le informazioni, o parte di esse, ai suoi dipendenti, fatta eccezione per quelli che risultano preposti alla gestione del documento, o a terzi.

Il destinatario del seguente documento dovrà altresì prendere tutte le ragionevoli precauzioni per prevenire qualsiasi riproduzione, divulgazione od utilizzo delle informazioni per scopi diversi da quelli previsti in relazione alla natura e alle finalità del documento, nonché qualsiasi acquisizione delle informazioni da parte di persone non autorizzate.

Concessione del servizio di gestione degli impianti di pubblica illuminazione, dei lavori di riqualificazione ed efficienza energetica degli impianti ai sensi dell'art. 183 del D. Lgs. n. 50 del 18/04/2016

**ENGIE servizi S.p.A.**  
via Giorgio Ribotta, 31 00144 Roma

PROPOSTA PROGETTUALE



**A.3.b**  
MARINA DI CASTAGNETO  
04 luglio 2017



INDIVIDUAZIONE LINEE DEI QUADRI ELETTRICI