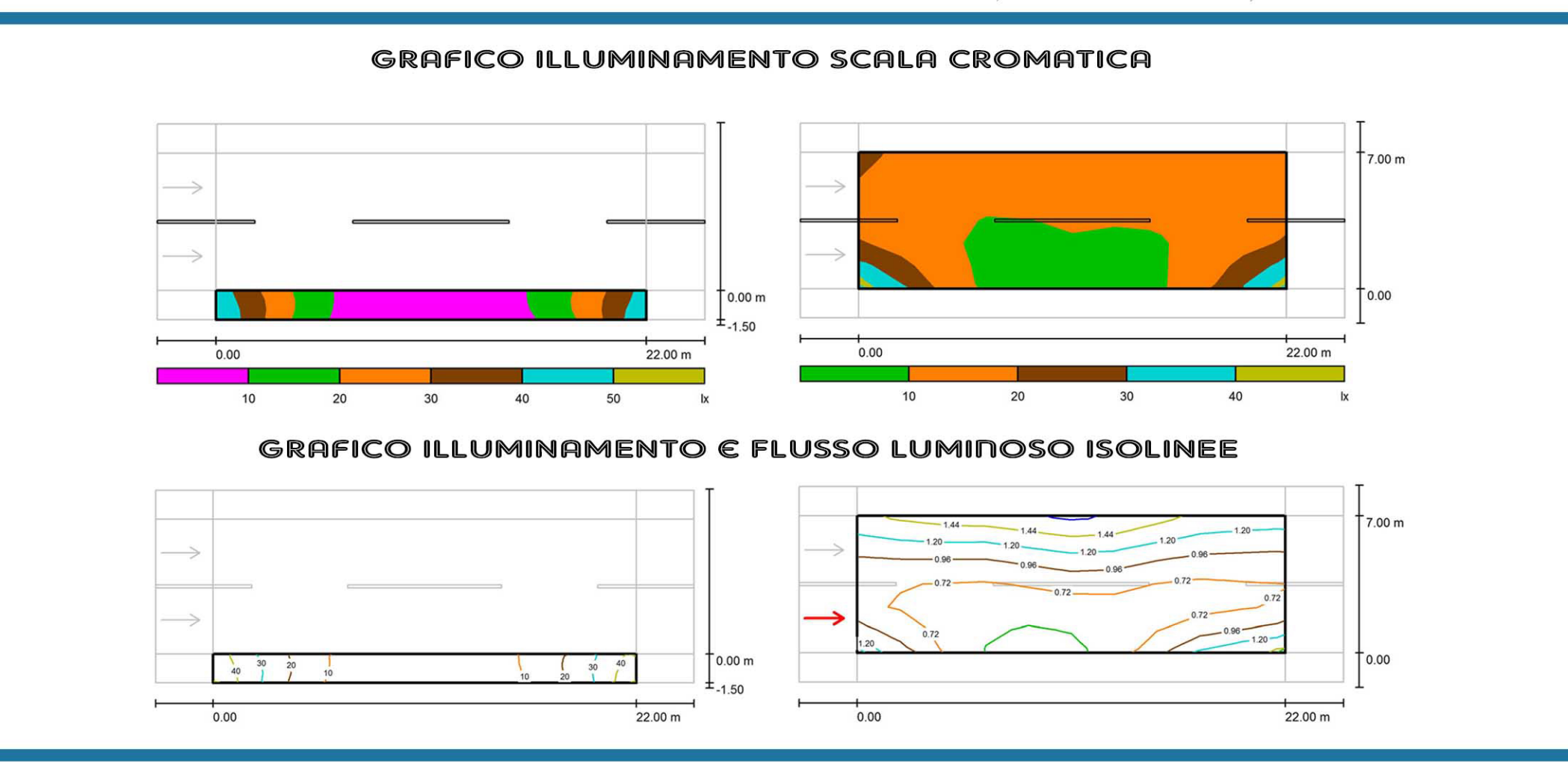
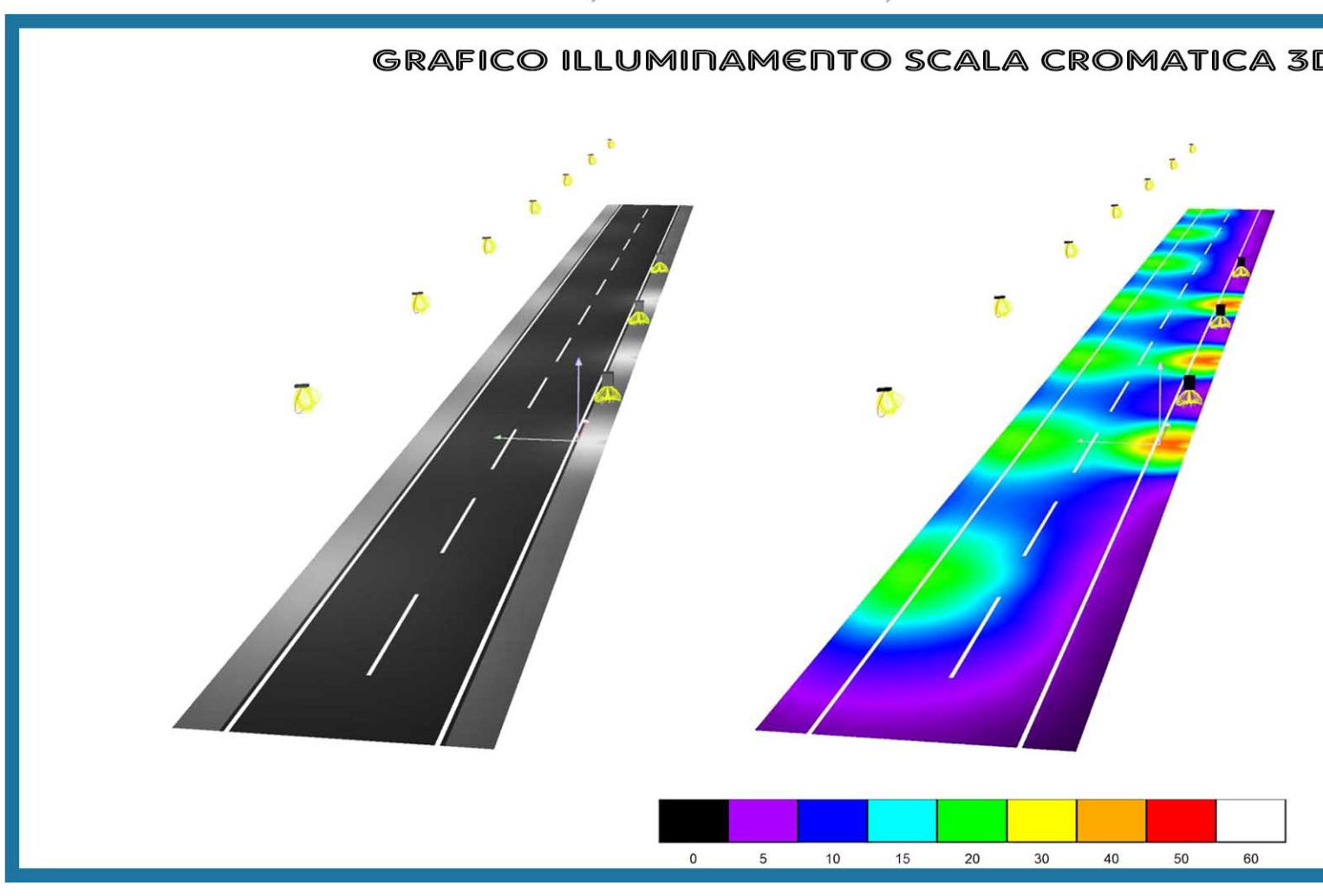
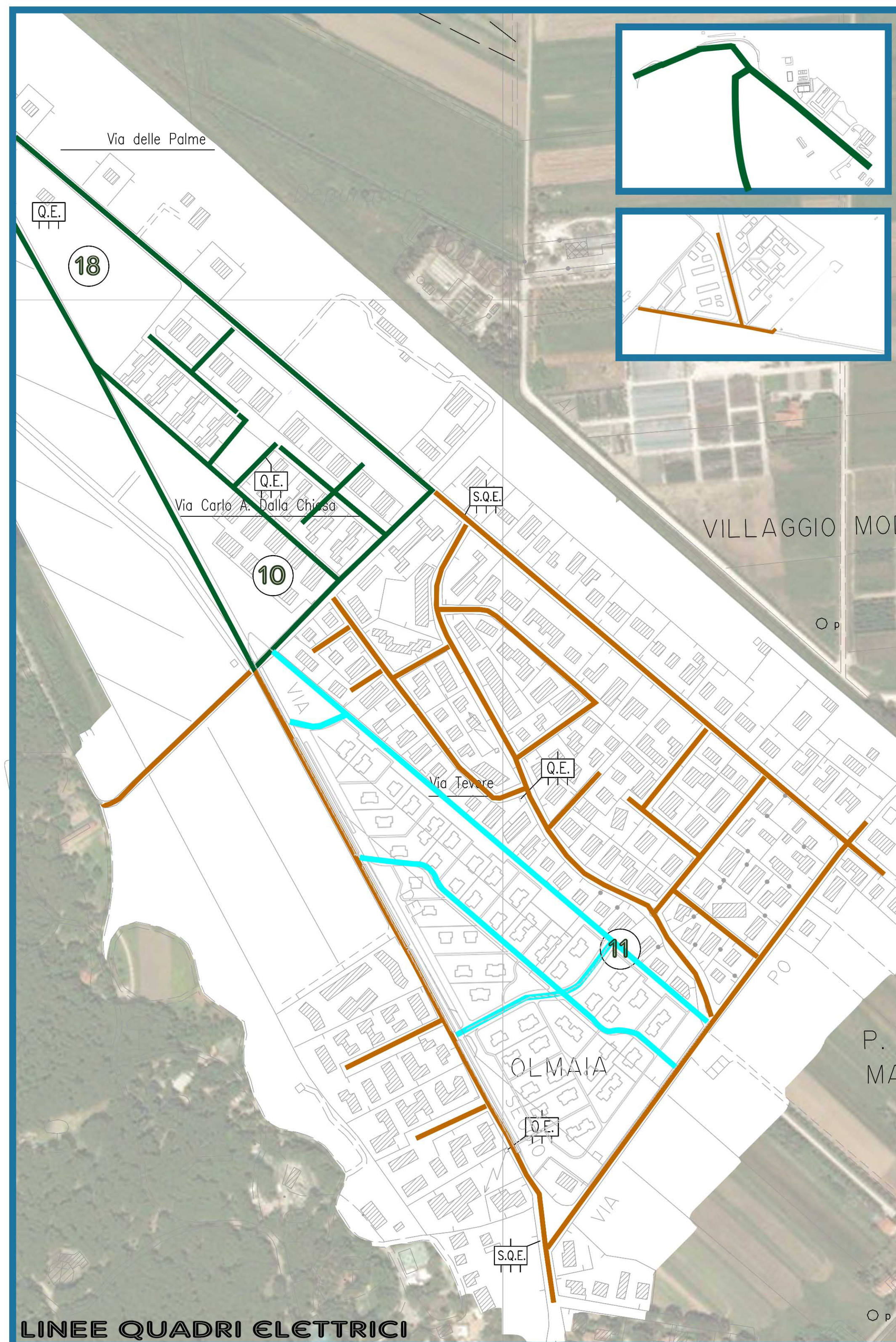
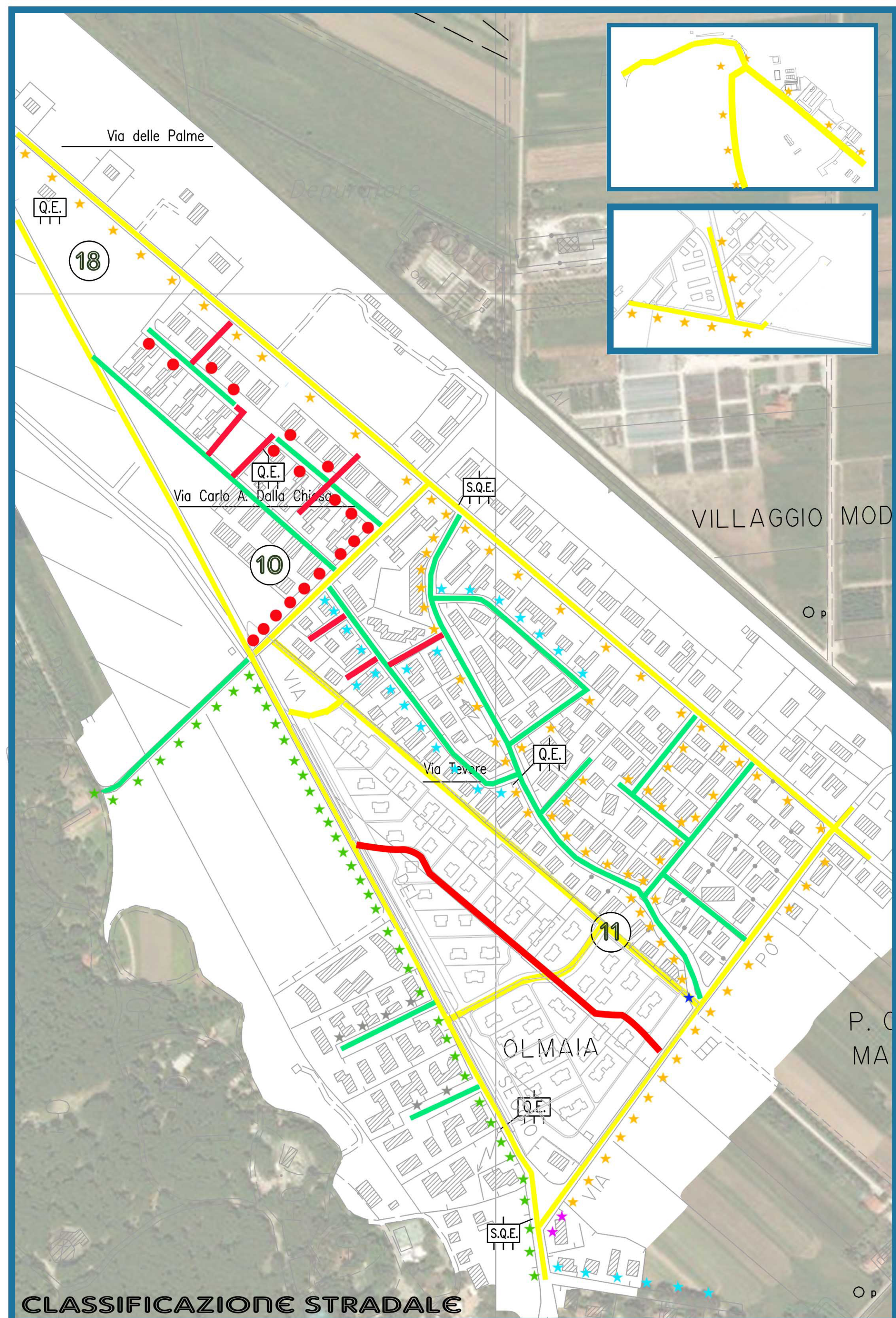


MARINA DI CASTAGNETO CARDUCCI

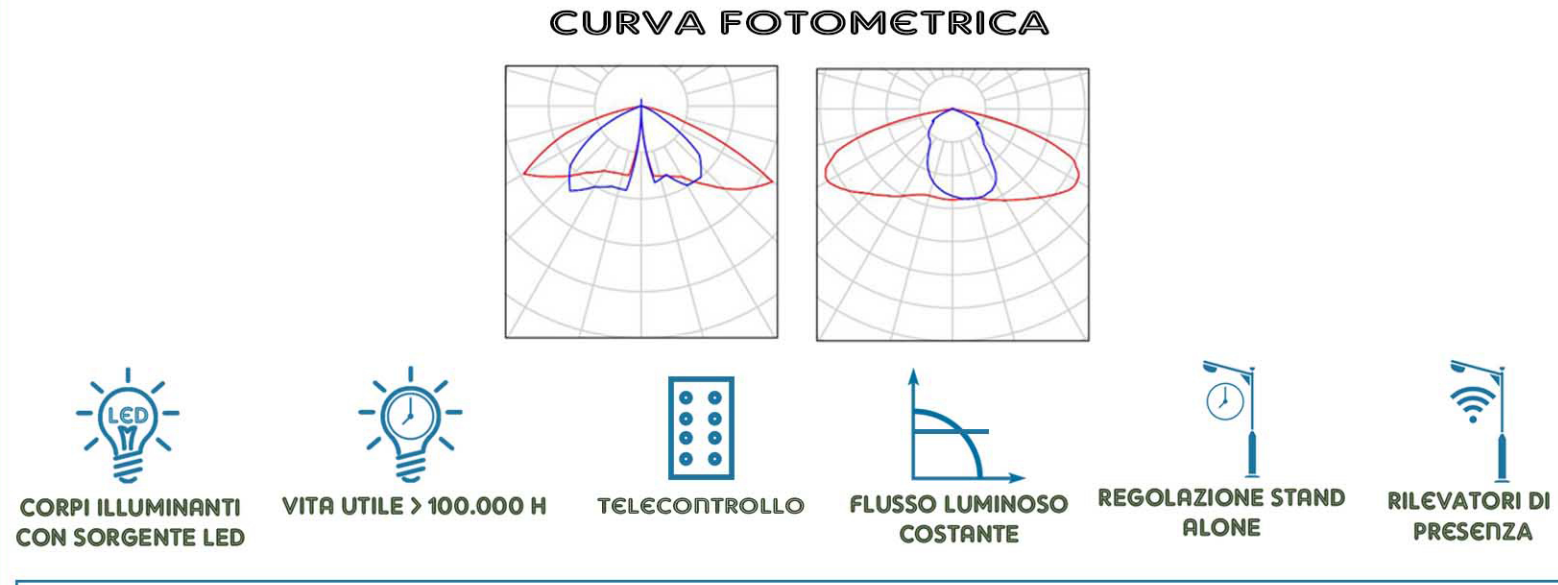
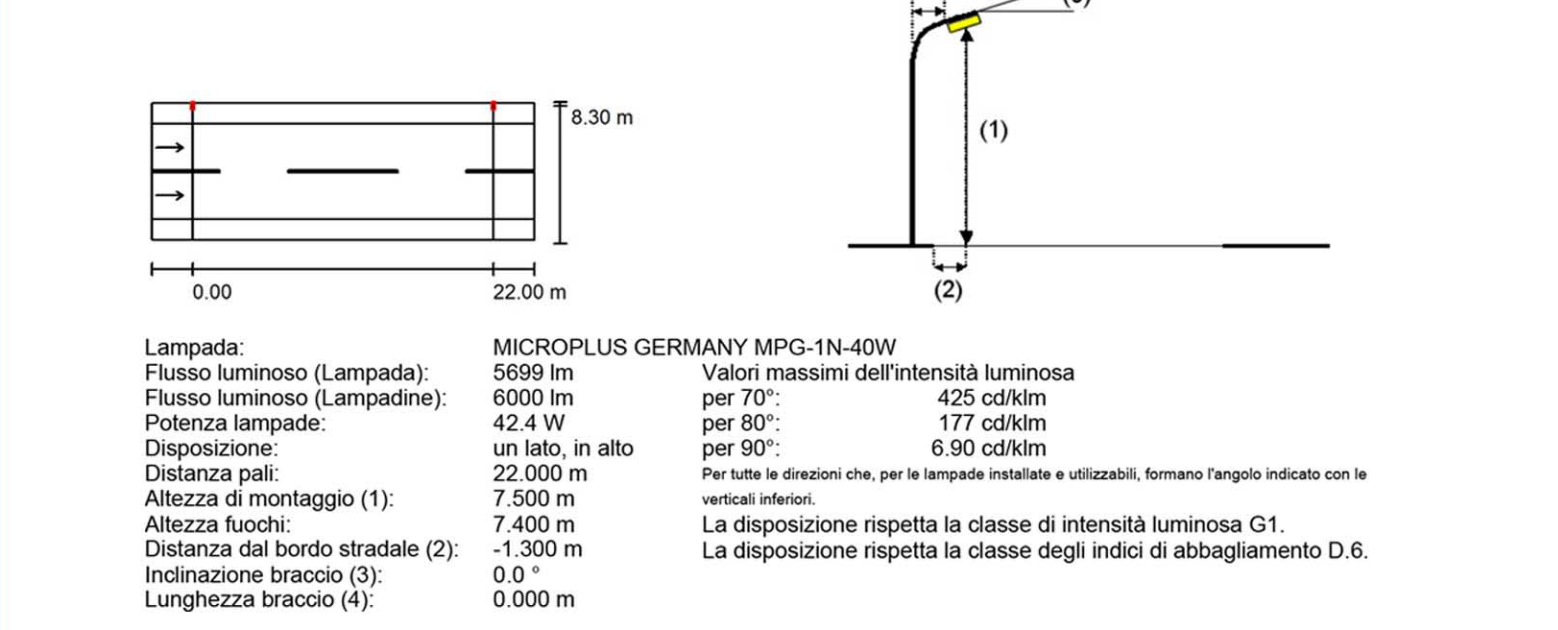


CLASSIFICAZIONE STRADALE SECONDO LE CATEGORIE ILLUMINOTECNICHE UNI 11248

NORMA UNI 1124 ILLUMINAZIONE STRADALE CATEGORIE ILLUMINOTECNICHE

REQUISITI ILLUMINOTECNICI DI PROGETTO STRADE					REQUISITI ILLUMINOTECNICI DI PROGETTO ALTRI AMBITI (INCROCI PRINCIPALI, ROTATORIE, SOTTOPASSI, ETC)				
M2	L=1,5 CD/MC	UO=0,4	UL=0,7	TI=10%	SR=0,5	C2	E.MED.=20LX	UOE MEDIO=0,4	TI=10%
M3	L=1,0 CD/MC	UO=0,4	UL=0,6	TI=10%	SR=0,5	C3	E.MED.=15LX	UOE MEDIO=0,4	TI=15%
M4	L=0,75 CD/MC	UO=0,4	UL=0,6	TI=15%	SR=0,5	C4	E.MED.=10LX	UOE MEDIO=0,4	TI=15%
M5	L=0,5 CD/MC	UO=0,55	UL=0,4	TI=15%	SR=0,5	C5	E.MED.=7,5LX	UOE MEDIO=0,4	TI=15%

VERIFICA ILLUMINOTECNICA OLMAIA - VIA LEONARDI DATI DI PROGETTO



Le informazioni contenute nel presente documento sono di natura riservata e di esclusiva proprietà della Engie Servizi S.p.A. e fatto espresso divieto al destinatario del presente documento:

- di copiare, ristampare o riprodurre in altro modo le informazioni o anche solo parte di esse;
- di fornire, rivelare, divulgare, assegnare o mettere in qualsiasi altro modo a disposizione le informazioni, o parte di esse, ai suoi dipendenti, fatta eccezione per quelli che risultano preposti alla gestione del documento, o a terzi.

Il destinatario del seguente documento dovrà altresì prendere tutte le ragionevoli precauzioni per prevenire qualsiasi riproduzione, divulgazione od utilizzo delle informazioni per scopi diversi da quelli previsti in relazione alla natura e alle finalità del documento, nonché qualsiasi acquisizione delle informazioni da parte di persone non autorizzate.

Concessione del servizio di gestione degli impianti di pubblica illuminazione, dei lavori di riqualificazione ed efficienza energetica degli impianti ai sensi dell'art. 183 del D. Lgs. n. 50 del 18/04/2016



PROPOSTA PROGETTUALE

A.3c
MARINA DI CASTAGNETO
04 luglio 2017

