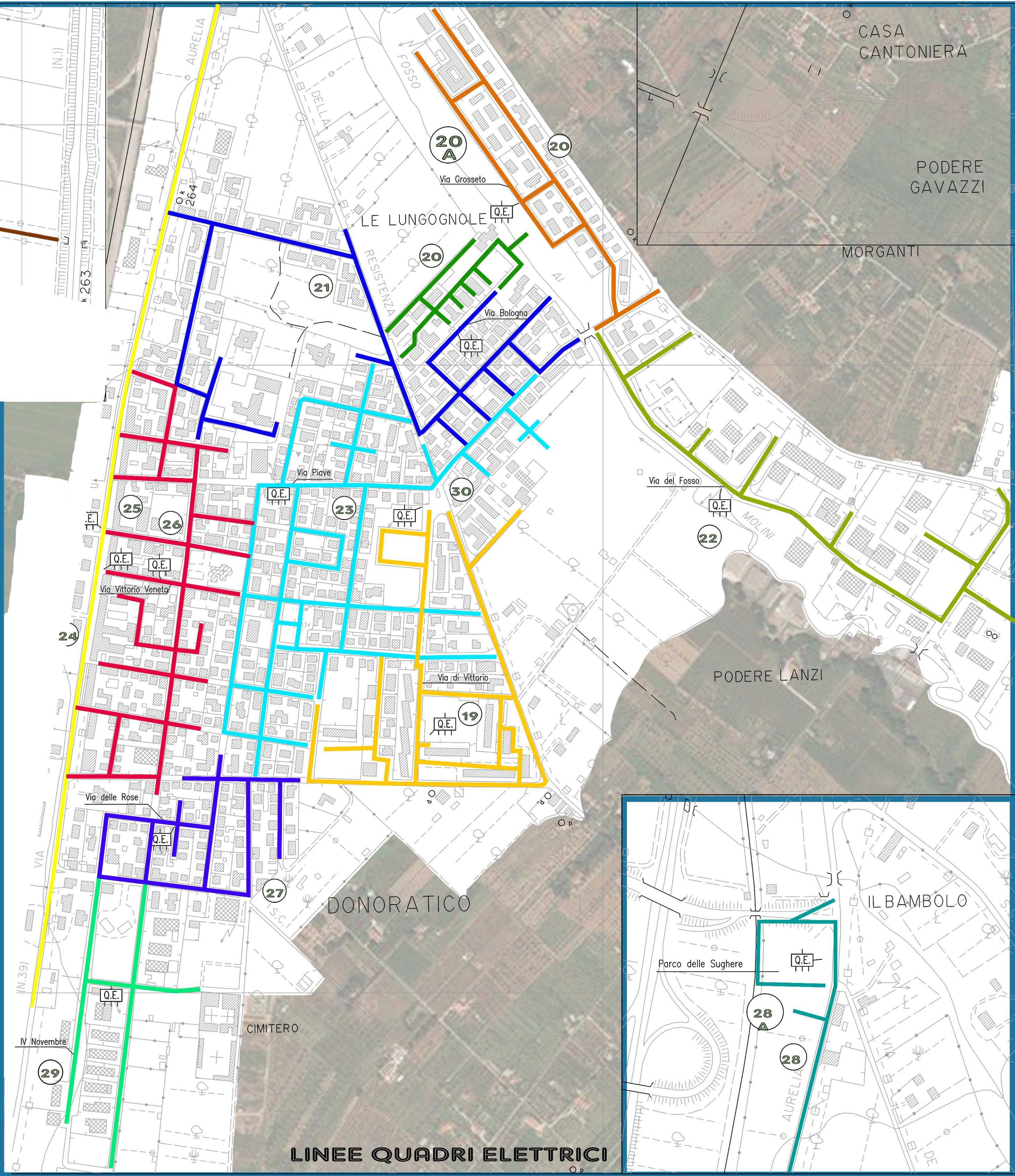


DONORATICO

CORPI ILLUMINANTI VARIATI		
Tipologia	Potenza W	Numero
KS-2 80W/B		
KS-2 160W/B	167	37
KS-6 480W/B	424	1
Blz 20	20	64
MPG-1 30W/A	31.8	254
MPG-1 40W/A	42.4	456
MPG-1 50W/A	53	127
MPG-1 60W/A	63.6	414
MPG-1 70W/A	73.6	22
MPG-2 80W/A	84.8	103
DSML - 3 60W -retrofit	63.6	8
DSML - 3 60W -retrofit	63.6	18
Bulbo E27 15W	15	40
Ocellum 2 30W/G	31.8	87
Ocellum 2 40W/A	42.4	468
Ocellum 2 50W/A	53	33
Ocellum 2 60W/G	63.6	8
Ocellum 2 80W/G	84.8	59
Sofia 30W/A	31.8	10
Sofia 40W/A	42.4	36
Sofia 80W/A	84.8	7
Villa 30W/A	31.8	6
Villa 40W/A	42.4	53
Led Tube 18W	18	4
Led Tube 18W	18	16
LED Non Variate	18	2
LED Non Variate	20	5
LED Non Variate	250	30
Tartarughe Non Variate	25	3
Faretti Non Variate	150	6
TOTALE CORPI ILLUMINANTI		2381
		Kw
POTENZA INSTALLATA		137.52



INDIVIDUAZIONE LINEE DEI QUADRI ELETTRICI

- CORPI ILLUMINANTI A SOURGENTE MICROLED
- VITR UTILE > 100.000 H
- TELECONTROLLO
- FLUSSO LUMINOSO COSTANTE
- REGOLAZIONE STANDBY LOWE
- RILEVATORI DI PRESENZA

Le informazioni contenute nel presente documento sono di natura riservata e di esclusiva proprietà della Engie Servizi S.p.A. è fatto espresso divieto al destinatario del presente documento:

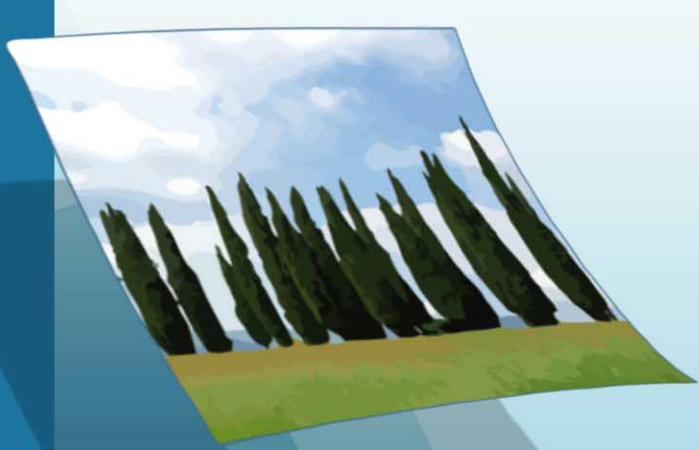
- di copiare, ristampare o riprodurre in altro modo le informazioni o anche solo parte di esse;
- di fornire, rivelare, divulgare, assegnare o mettere in qualsiasi altro modo a disposizione le informazioni, o parte di esse, ai suoi dipendenti, fatta eccezione per quelli che risultano preposti alla gestione del documento, o a terzi.

Il destinatario del seguente documento dovrà altresì prendere tutte le ragionevoli precauzioni per prevenire qualsiasi riproduzione, divulgazione od utilizzo delle informazioni per scopi diversi da quelli previsti in relazione alla natura e alle finalità del documento, nonché qualsiasi acquisizione delle informazioni da parte di persone non autorizzate.

Concessione del servizio di gestione degli impianti di pubblica illuminazione, dei lavori di riqualificazione ed efficienza energetica degli impianti ai sensi dell'art. 183 del D. Lgs. n. 50 del 18/04/2016

ENGIE ENGIE servizi S.p.A. **ENGIE**
 via Giorgio Ribotta, 31 00144 Roma
 ENGIE Servizi S.p.A. Procuratore

PROPOSTA PROGETTUALE



A.4b
DONORATICO
04 luglio 2017



SISTEMA DI TELECONTROLLO INSTALLATO IN TUTTO IL COMUNE



QUADRO ELETTRICO ESISTENTE O DI NUOVA INSTALLAZIONE



CONCENTRATORE INSTALLATO IN OGNI QUADRO



TELECONTROLLO CON REGOLAZIONE DA QUADRO CON REGOLAZIONE DEL FLUSSO IN TEMPO REALE

SISTEMA ESTENDIBILE PER VIDEOSORVEGLIANZA E WI-FI AREA

